

# NeXtage 08 - 4K - Réf. NXT0802-4K

Puissant mélangeur vidéo-informatique, basé sur la plateforme **LiveCore™** d'Analog Way, processing en temps réel de dernière génération, 4K et Soft Edge Blending



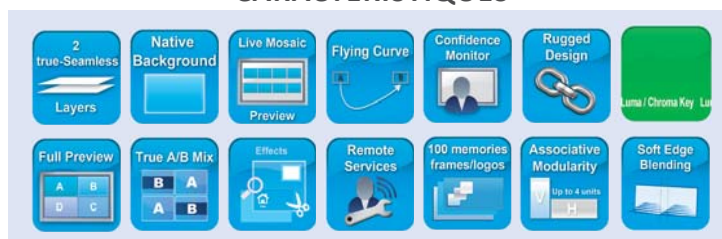
## ENTRÉES



## SORTIES



## CARACTÉRISTIQUES



### NeXtage 08 - 4K en bref

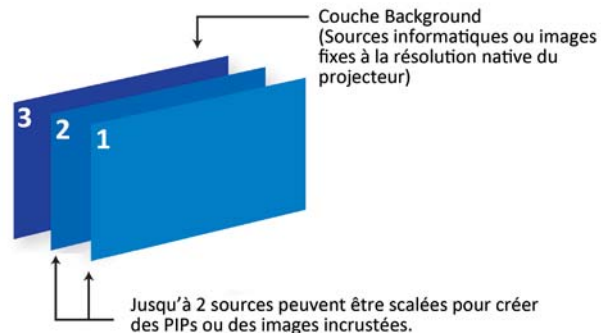
- ▶ 8 entrées seamless et 28 connecteurs d'entrée (incl. 2 connecteurs 4K HDMI)
- ▶ Format d'entrée jusqu'à 4K 30Hz 4:4:4
- ▶ Format de sortie jusqu'à 4K 30Hz 4:4:4
- ▶ Sortie Preview/Mosaïque/Monitoring indépendante
- ▶ Preview complet de toutes les sources (Preview/Mosaïque/Monitoring)
- ▶ Personnalisation de l'écran de la sortie monitoring (jusqu'à 8 modèles sauvegardés)
- ▶ 2 couches scalées parfaitement seamless + 1 fond natif
- ▶ Gestion avancée des couches
- ▶ Fonction de rotation des sorties (par pas de 90°)
- ▶ Effets visuels impressionnants
- ▶ Architecture collaborative
- ▶ Conception robuste et résistante
- ▶ Interface graphique ergonomique et intuitive
- ▶ Services à distance
- ▶ Alimentation extractible

### Pour contrôler le NeXtage 08 - 4K

- ▶ Logiciel de contrôle à distance en ligne (Web RCS)
- ▶ VCR300 : Vertige™
- ▶ SB80-T : Shot Box²
- ▶ SB124T-2 : Control Box²
- ▶ Drivers Crestron et AMX\*

### Option

- ▶ 500156: Extension de garantie 2 ans (5 ans au total)
- ▶ SPU001: Secure Power Unit



Jusqu'à 2 couches indépendantes parfaitement seamless et scalées par écran, offrant la possibilité de contrôler chaque couche individuellement en temps et transition.

\*Disponible sur [www.analogway.com](http://www.analogway.com)



## Caractéristiques clés

### ► 8 entrées seamless et 28 connecteurs

- 4 x HDMI (incl. 2 HDMI 4K 30Hz)
- 6 x DVI-I (2 DVI Dual Link incluses)
- 2 x DisplayPort (4-Lanes)
- 8 x 3G/HD/SD-SDI
- 8 x universelles analogiques (4x HD15 & 4x DVI-A)

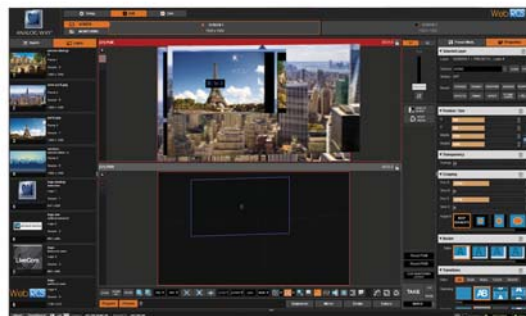
### ► 2 sorties et 5 connecteurs

- Universelles analogiques (HD15 & DVI-A)
- DVI-I (DVI Dual Link disponible sur la sortie #1, HDMI 4K disponible sur la sortie #2 via un connecteur DVI)
- 3G/HD/SD-SDI
- Cage pour module vidéo optique SFP

### ► Caractéristiques & effets

- Jusqu'à 2 couches scalées parfaitement seamless par écran
- Fond natif indépendant
- 144 presets
- 100 mémoires d'images Frames et Logos
- Frames et Logos entièrement redimensionnables
- True A/B mix (Mixage au T-bar sans restriction d'utilisation)
- Capacité de sortie jusqu'à 2560x1600 et 4K
- 4 affichages pour la sortie Monitoring : Full Preview, Mosaïque Live, Monitoring et Recording
- Configurations d'affichage : Mixer, Hybrid, Hard Edge & Soft Edge embarqué
- Modularité associative : jusqu'à 4 unités liées ensemble
- Luma/Chroma Key/Titrage DSK
- Bordure des couches : Edge/Smooth/Shadow/Smooth Edge (Edge: couleur/largeur/hauteur)
- Nouveaux outils pour les couches : Transitions, Effets, Speed, Timing, Faders, Strobe, Mirror,...
- Nombreux effets: Cut, Dissolve, Slide, Wipe, Stretch, Circle, Depth, Flip, Flying Curve, Background Cut, Transparency, Luma/Chroma Key, Titrage DSK
- Nouveau logiciel de contrôle à distance en ligne pour plusieurs utilisateurs : **Web RCS**
- Outils à distance
- Services à distance

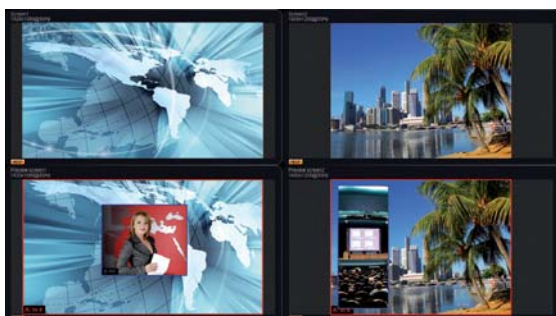
## Web RCS



- La **Web RCS** offre une interface graphique ergonomique divisée en 3 parties indépendantes : « Setup », « Edit » et « Live ». Un mode assistant indique comment configurer facilement pas à pas la machine.
- Grâce aux miniatures dynamiques des sources connectées affichées à l'écran, les opérateurs peuvent facilement préparer et contrôler l'intégralité de leurs shows depuis l'interface.
- Un mode Séquences innovant permet d'organiser facilement ses presets grâce au glisser-déposer.

En complément de ses 2 sorties principales, le **NeXtage 08 - 4K** dispose d'une sortie Dual-Link indépendante pour le monitoring. Cette sortie spécifique offre diverses options d'affichage, assurant un monitoring sûr et un contrôle impeccable du show. Toutes les images sont « live » et peuvent être nommées via la **Web RCS**. Des informations supplémentaires sur chaque source sont également disponibles directement sur les différentes images « live ».

### Full Preview



### Mosaïque Live



#### Dimensions:

- D 21.41" x W 17.51" x H 5.23"<sup>(1)</sup>
  - D 544 mm x W 444.8 mm x H 133 mm<sup>(1)</sup>
- <sup>(1)</sup> Poignées non-incluses

#### Poids:

- 14,8 kg

#### Alimentation :

100-240 VAC ; 4.8A ; 50/60Hz ; 225 W

#### Livré avec :

- 1 x Cordon d'alimentation
- 1 x Câble croisé Ethernet (pour le contrôle système)
- 1 x Connecteur MCO 10pin
- 1 x Logiciel de contrôle à distance en ligne inclus et embarqué dans l'appareil
- 1 x Kit de montage en rack (poignées avant et support arrière)
- 1 x Manuel utilisateur (Version PDF)\*
- 1 x Guide de démarrage rapide\*

#### Garantie:

3 ans pièces et main d'oeuvre, retour dans nos locaux.



\* Tous les manuels et guides de démarrage rapide sont également disponible sur [www.analogway.com](http://www.analogway.com)

**ⓘ** Spécifications sujettes à modification sans avertissement préalable

Toutes les spécifications techniques sont disponibles sur notre site.